

JUNTA DE FREGUESIA
STA. MARIA MAIOR 



INVESTIMENTO

Para bem-servir Lisboa

**Apresentação da Beneficiação da
Estação Elevatória Terreiro do Trigo
Sistemas Elevatórios do Subsistema
de Alcântara**

18 de março 2024

A NOSSA MISSÃO

EXPLORAR E GERIR O SISTEMA MULTIMUNICIPAL DE SANEAMENTO DE ÁGUAS RESIDUAIS DA GRANDE LISBOA E OESTE.

GARANTIR A QUALIDADE, A CONTINUIDADE E A EFICIÊNCIA DOS SERVIÇOS PÚBLICOS DE ÁGUAS, NO SENTIDO DA PROTEÇÃO DA SAÚDE PÚBLICA, DO BEM-ESTAR DAS POPULAÇÕES, DA PROTEÇÃO DO AMBIENTE E DA SUSTENTABILIDADE ECONÓMICA E FINANCEIRA

ESTABILIDADE TARIFÁRIA

FOMENTO DO DESENVOLVIMENTO REGIONAL E O ORDENAMENTO DO TERRITÓRIO

#tejoatlantico



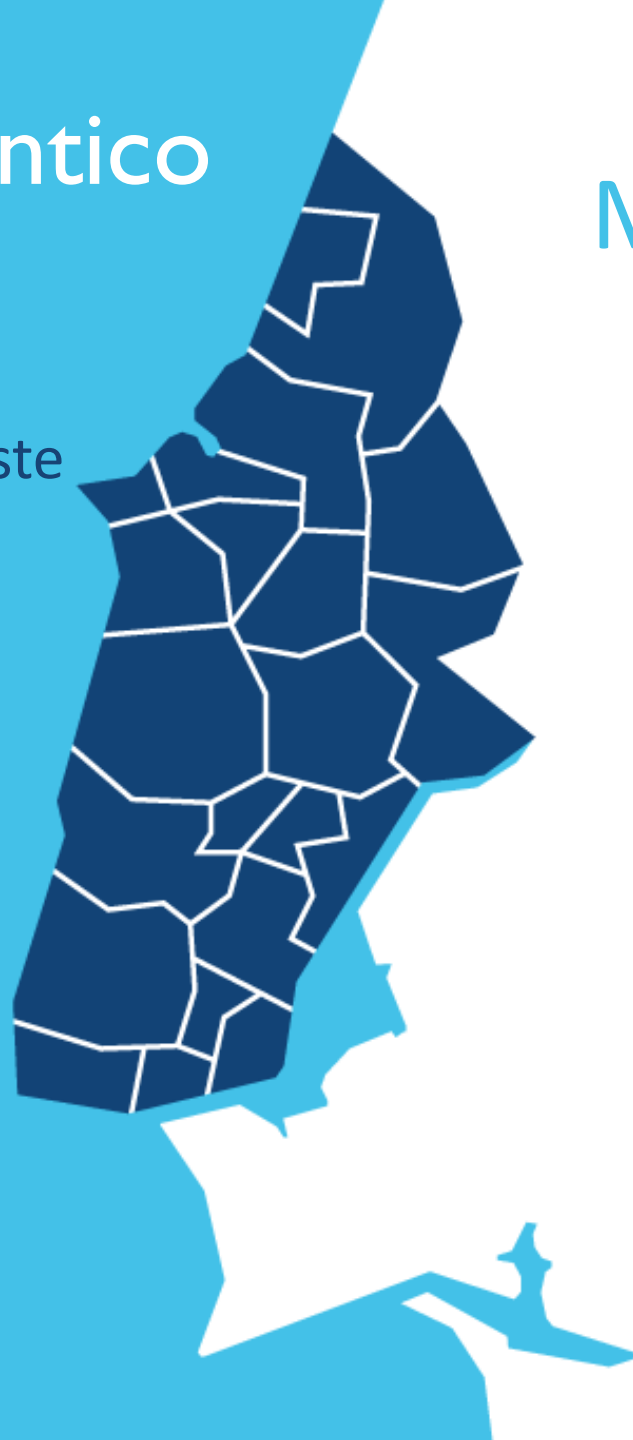
Dados de 2022

Águas do Tejo Atlântico

GESTÃO SUSTENTÁVEL
DO CICLO URBANO DA ÁGUA

Na região da grande Lisboa e Oeste

A MAIOR EMPRESA DE RECOLHA
E TRATAMENTO DE ÁGUAS
RESIDUAIS EM PORTUGAL,
ABRANGENDO 23 MUNICÍPIOS
DAS REGIÕES DA GRANDE LISBOA
E DO OESTE E MAIS DE DOIS
MILHÕES DE HABITANTES.



Municípios Servidos:

ALCOBAÇA; ALENQUER;
AMADORA; ARRUDA DOS
VINHOS; AZAMBUJA;
BOMBARRAL; CADAVAL;
CALDAS DA RAINHA;
CASCAIS; LISBOA; LOURES;
LOURINHÃ; MAFRA; NAZARÉ;
ÓBIDOS; ODIVELAS; OEIRAS;
PENICHE; RIO MAIOR;
SINTRA; SOBRAL DE MONTE
AGRAÇO; TORRES VEDRAS;
VILA FRANCA DE XIRA

A MAIOR EMPRESA DE SANEAMENTO DE ÁGUAS RESIDUAIS DE PORTUGAL

VOLUME DE NEGÓCIO 2022 (€)

83 400 000

CAUDAL ANUAL TRATADO (m³/ano)

188 800 000

ENERGIA CONSUMIDA vs PRODUZIDA (GwH/ano)

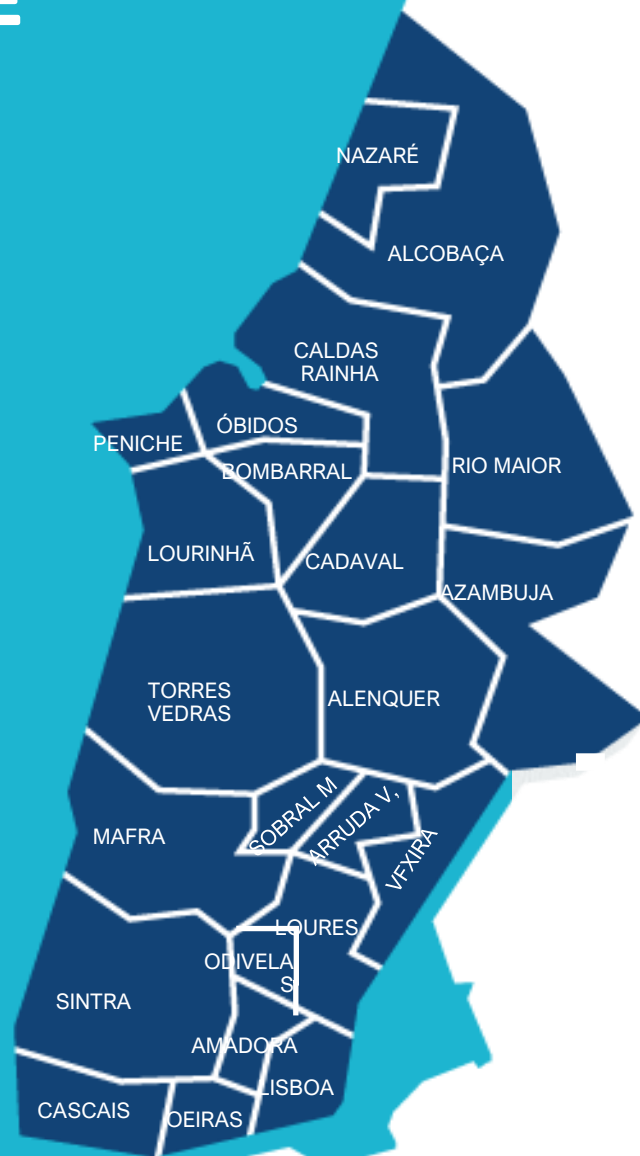
89 vs 19

LAMAS GERADAS (Ton/ano)

160 200

ÁGUA REUTILIZADA (m³/ano)

2 900 000



23
MUNICÍPIOS
GRANDE LISBOA E
OESTE

4000 km²
TERRITÓRIO
Servido

2 400 000
HABITANTES

Resultado do nosso trabalho

Praias com Bandeira Azul

50

Praias com Bandeira de Ouro

54

Atividades associadas à qualidade do Rio Tejo

Desenvolvimento da economia local;

Realização de provas desportivas Internacionais

Avistamento de Golfinhos;

Cidade mais verde – reutilização e energia verde



Beneficiação na Estação Elevatória do Terreiro do Trigo - Subsistema de Alcântara

- Remodelação da instalação para garantir melhor eficiência,
 - Melhorar as condições de recolha e transporte do efluente;
- 
- Garantir a proteção do Rio Tejo;
 - Garantir boas condições de saúde pública e ambiente às pessoas.

Beneficiação da (EE) Estação Elevatória do Terreiro do Trigo - Subsistema de Alcântara

Dono da Obra: Águas do Tejo Atlântico

Valor de adjudicação: 978 mil Euros

Prazo de execução: 480 dias

Empreiteiro: SADE – Compagnie Général de Travaux D’Hydraulique –
Sucursal

Fiscalização: Ripórtico

Histórico

Construção Inicial – Março de 2010

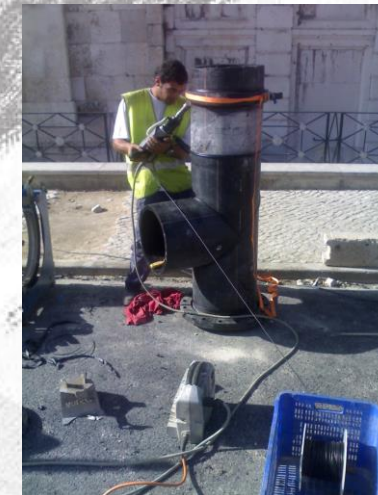
Interceção dos Coletores Unitários Existentes (Domésticos e Pluviais)



Histórico

Construção Inicial – Julho de 2010

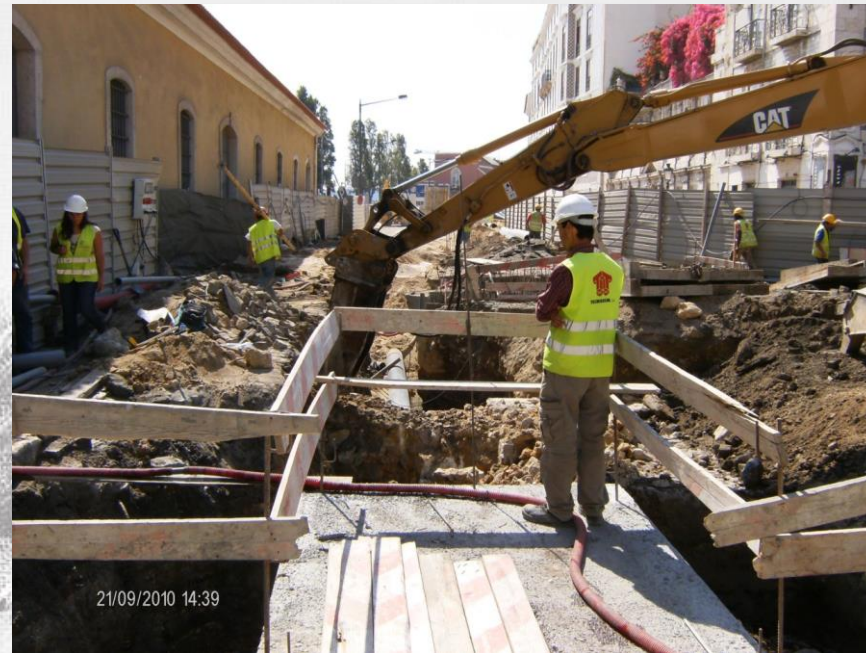
Desvio dos Esgotos Domésticos para a EE através de um coletor novo



Histórico

Construção Inicial – Agosto de 2010

Construção do novo coletor doméstico e início da construção da Estação Elevatória do Terreiro do Trigo



Achados Arqueológicos

Histórico

Construção Inicial – Setembro de 2010
A Estação Elevatória do Terreiro do Trigo



Histórico

Construção Inicial – Dezembro de 2010

Instalação das válvulas de maré e entrada em funcionamento do sistema



O Sistema

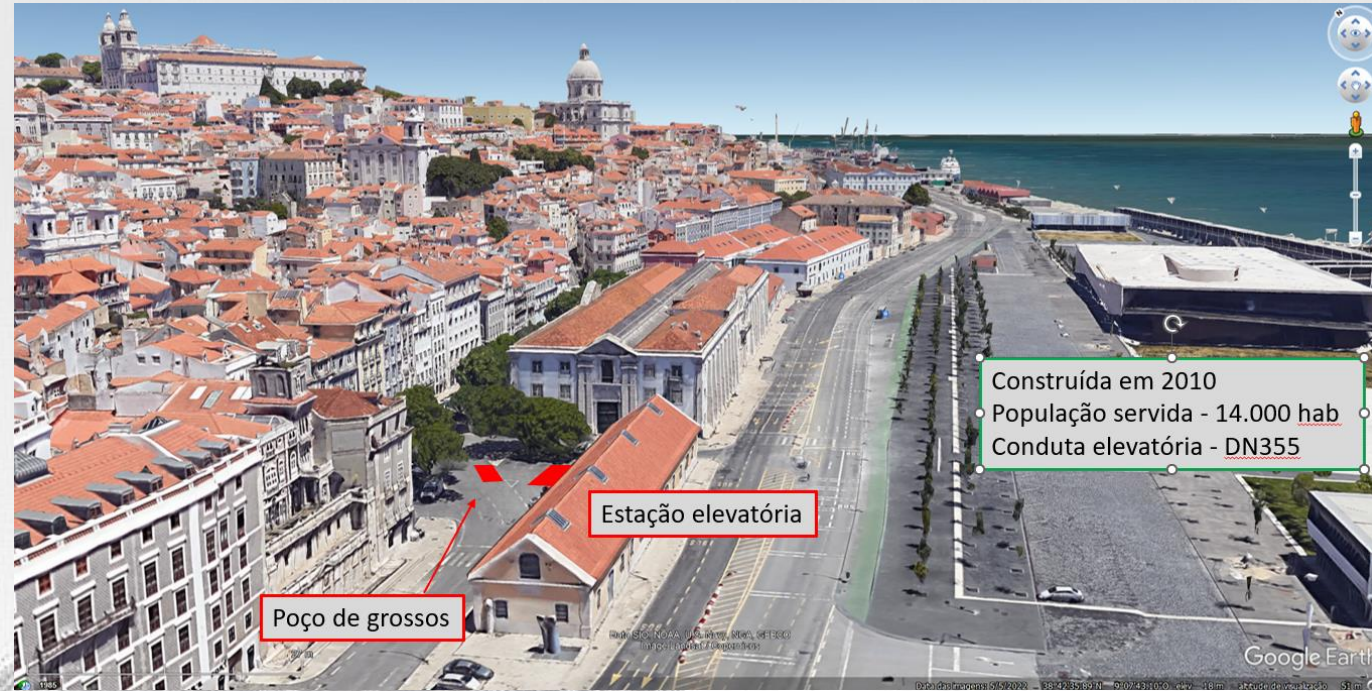


Objetivos

- Dotar a estação elevatória com um poço de grossos de modo a melhorar não só as condições de funcionamento e longevidade dos órgãos da estação elevatória, e reduzir os detritos provenientes dos circuito de montante;
- Preparar a estação elevatória para o acréscimo de caudal da futura estação elevatória se St.^a Apolónia do PGDL;
- Substituir os grupos eletrobomba submersíveis;
- Instalação de grade mecânica vertical e remoção do tamisador existente;
- Instalação de sistema de ventilação / desodorização

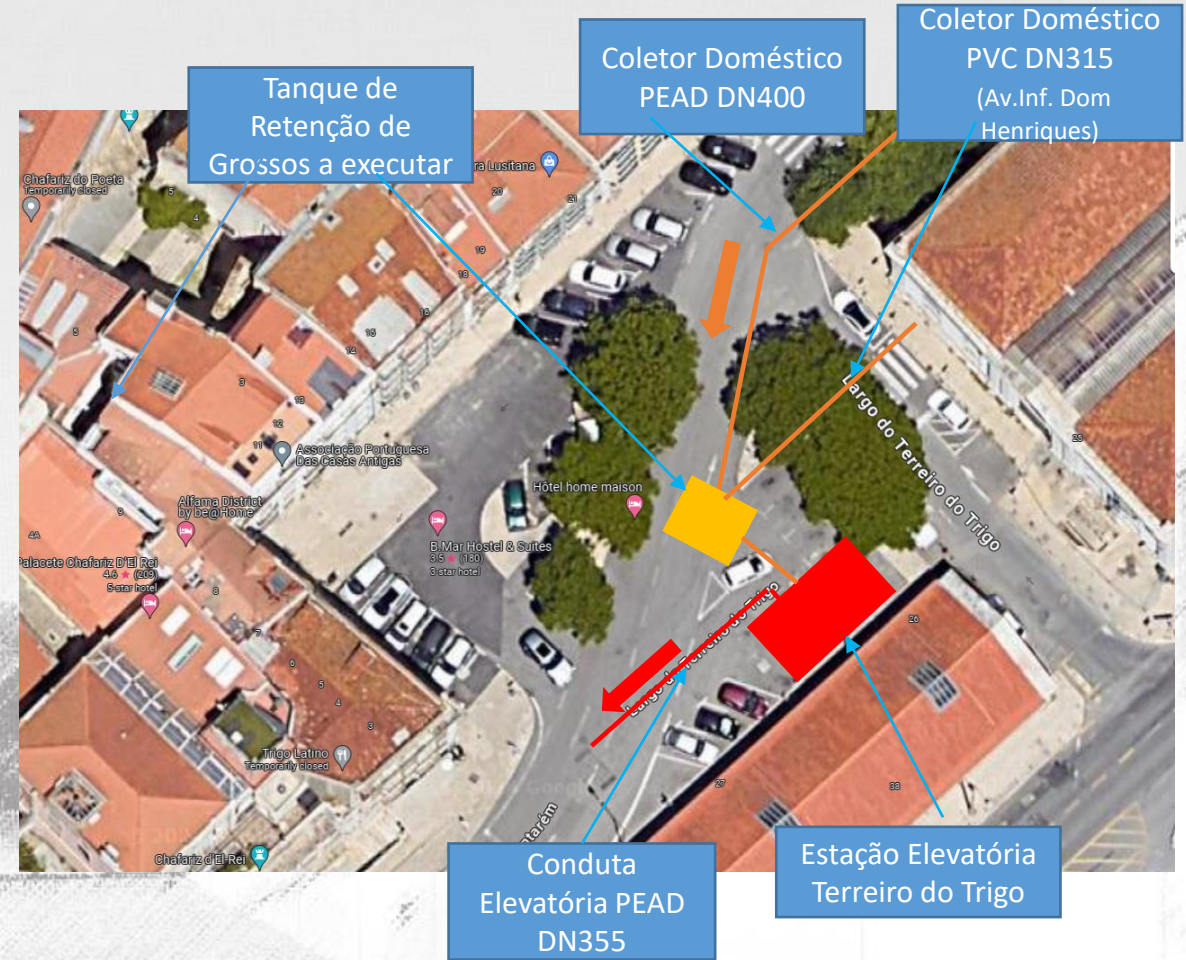
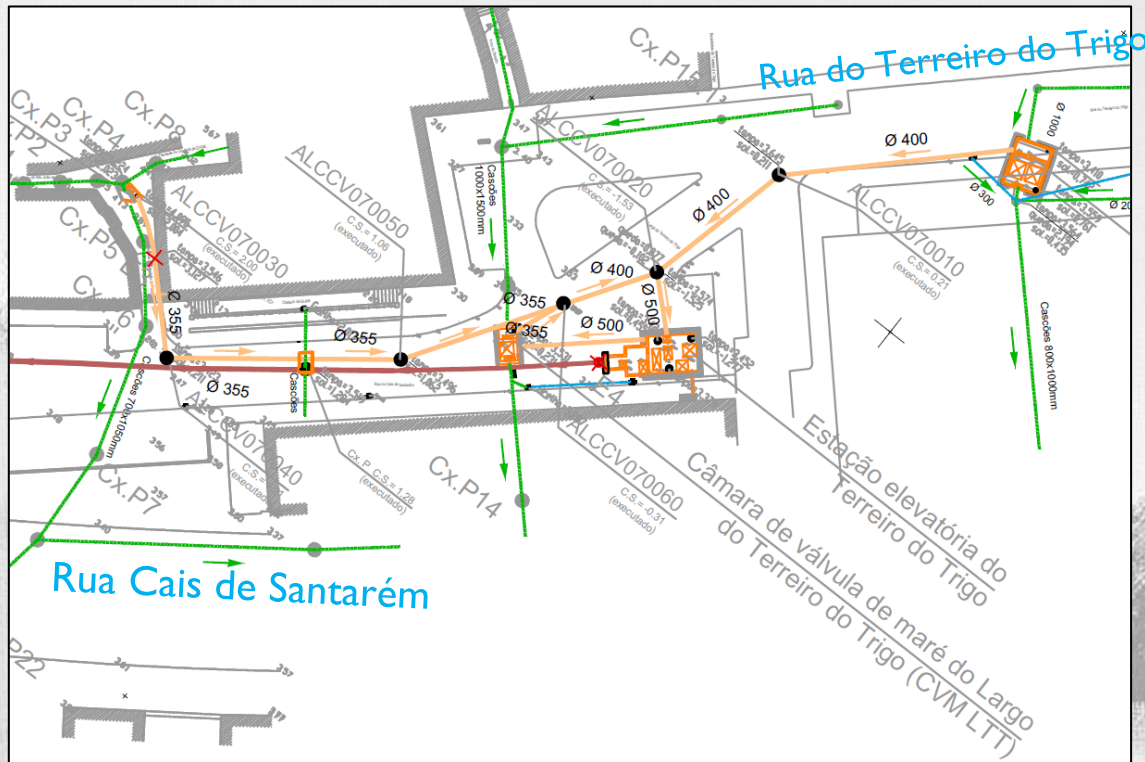
Dados Base

Dados de Dimensionamento	Unid.	ANO 0
Q Médio Tempo Seco	m ³ /dia	1.328,05
	l/s	15,37
População	Hab.	5.627,00
Fator de Ponta	[-]	2,3
Q Ponta tempo Seco	l/s	35,35
2 X Q Ponta tempo Seco	l/s	70,7
Q EE St. ^a Apolónia	l/s	53
Q EE Terreiro do Trigo	l/s	123,7
Q _{dim} na remodelação	l/s	135



Caracterização Obra

Enquadramento



Caracterização do existente



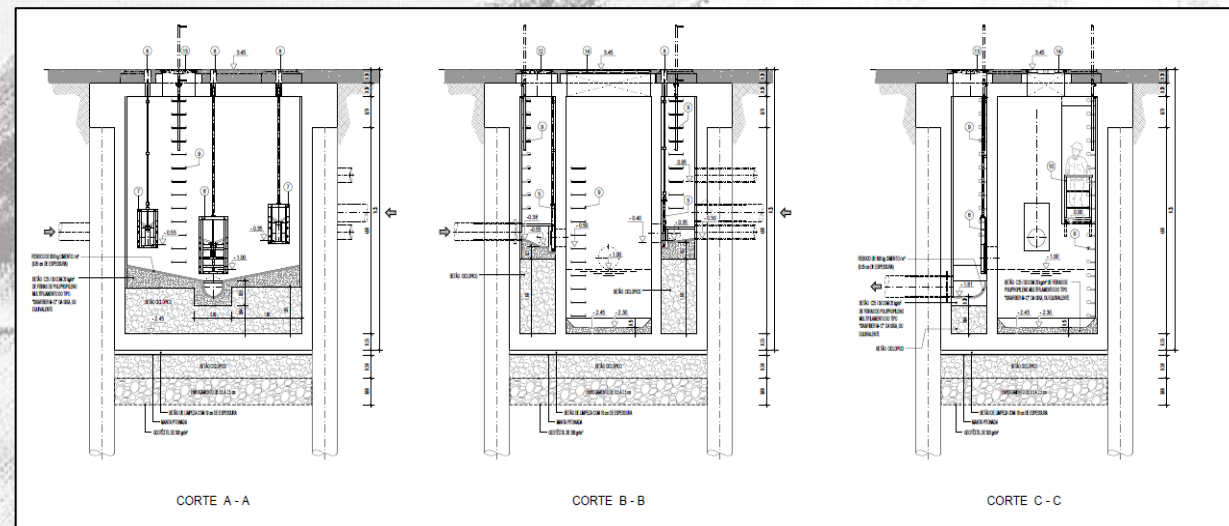
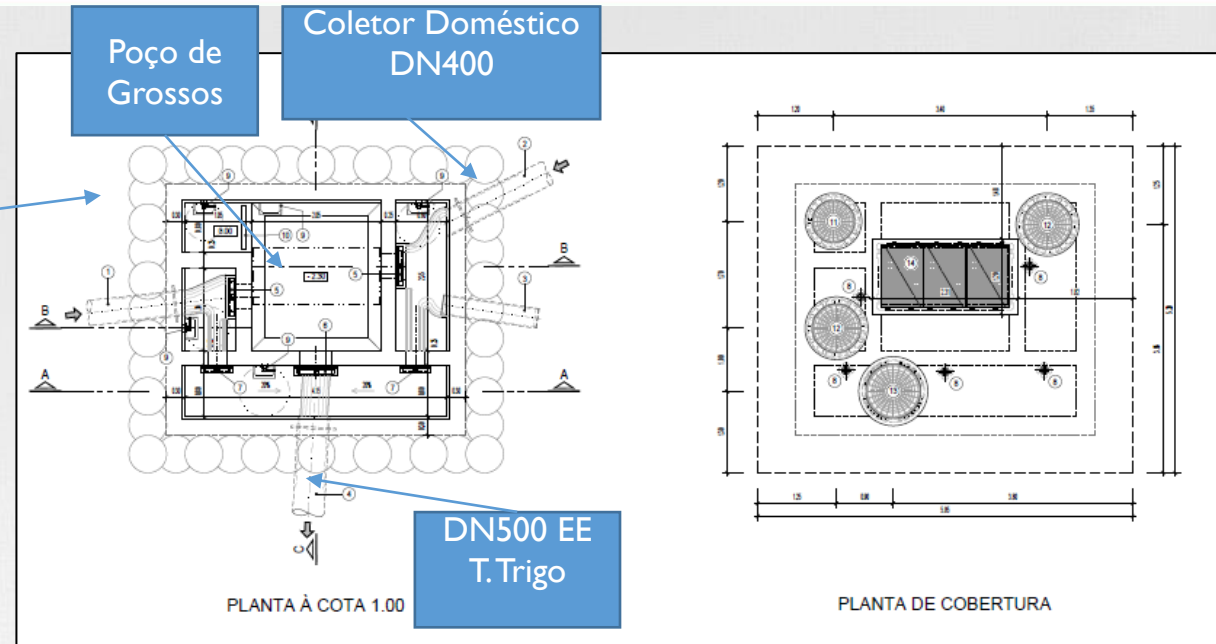
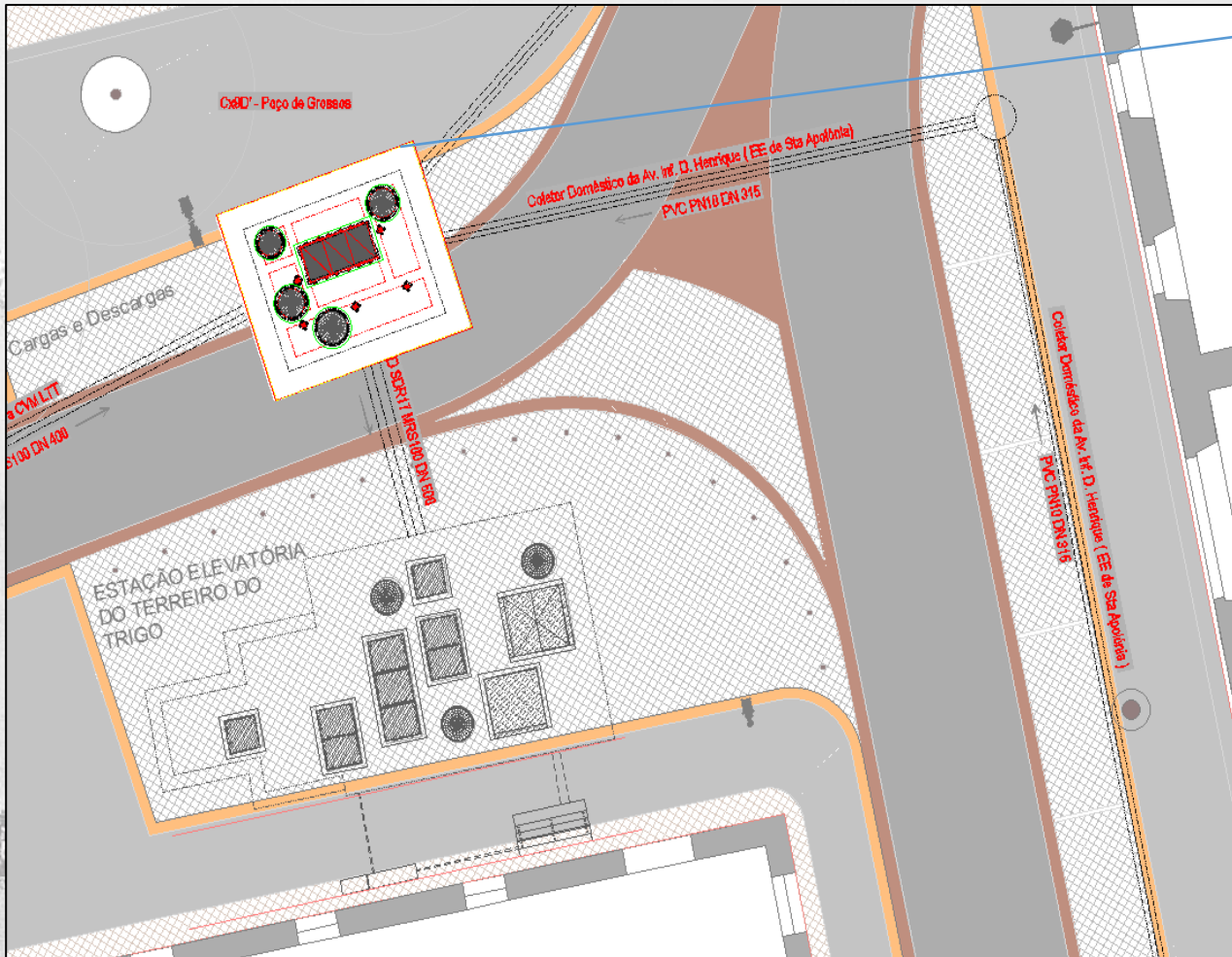
Necessidade da Intervenção:

- Acumulação de sólidos;
- Afluência de detritos;
- Constantes avarias e interrupção do funcionamento equipamentos;
- Elevada probabilidade de paragem imprevista;



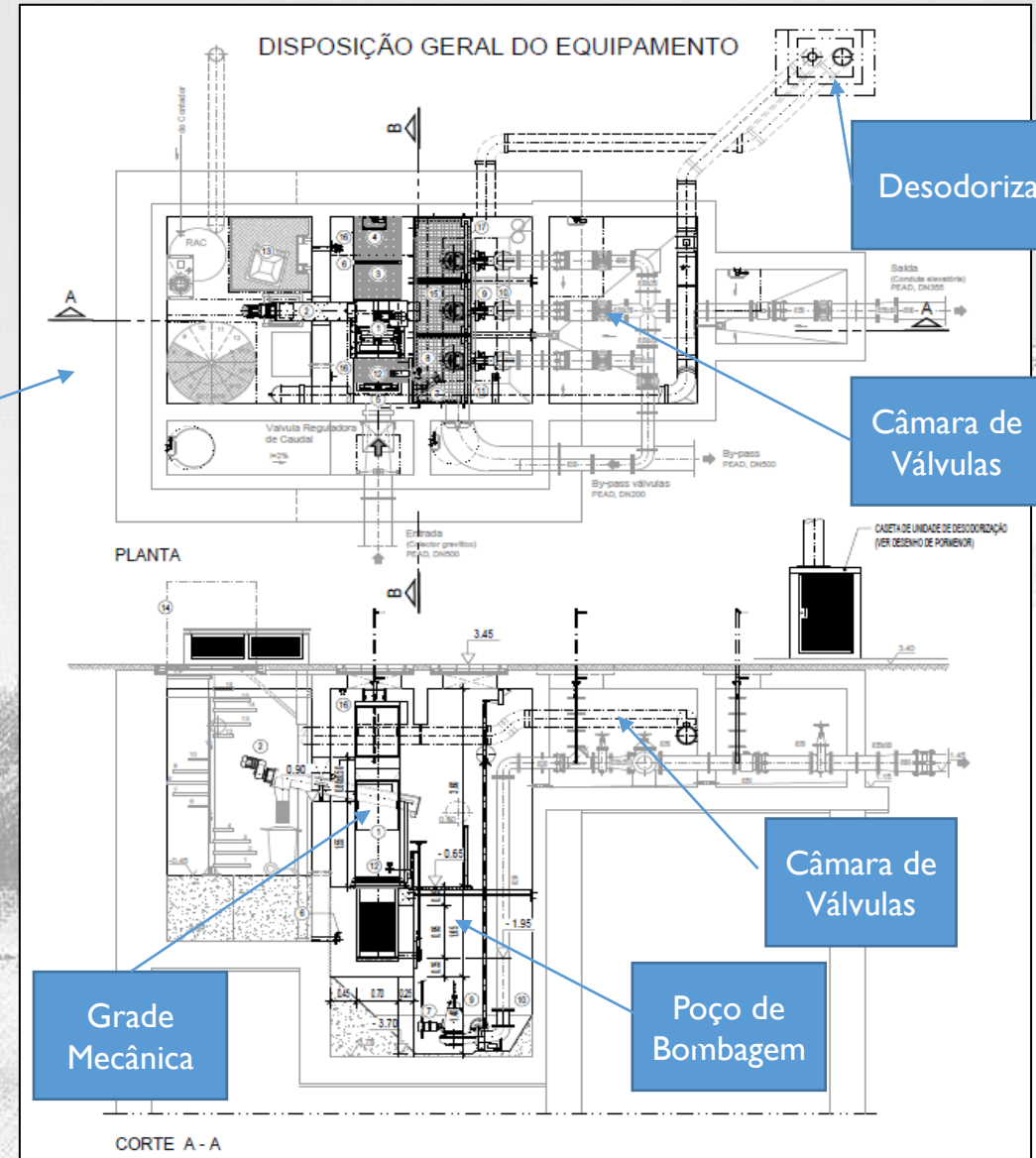
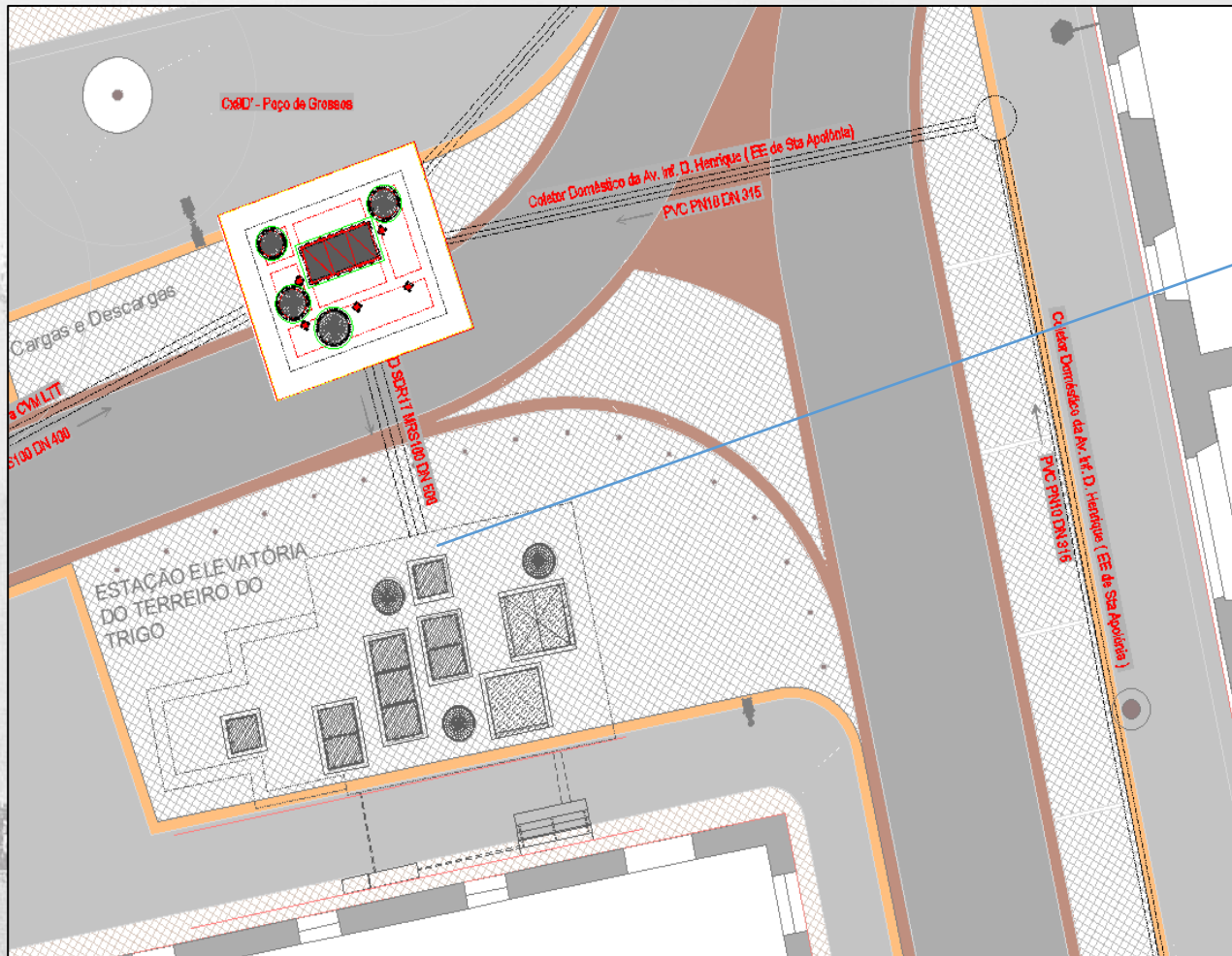
Caracterização Obra

Tanque de Grossos



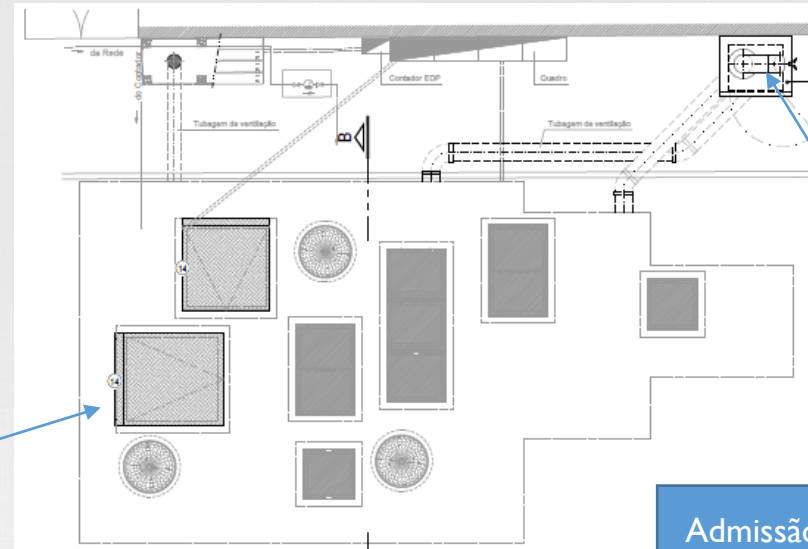
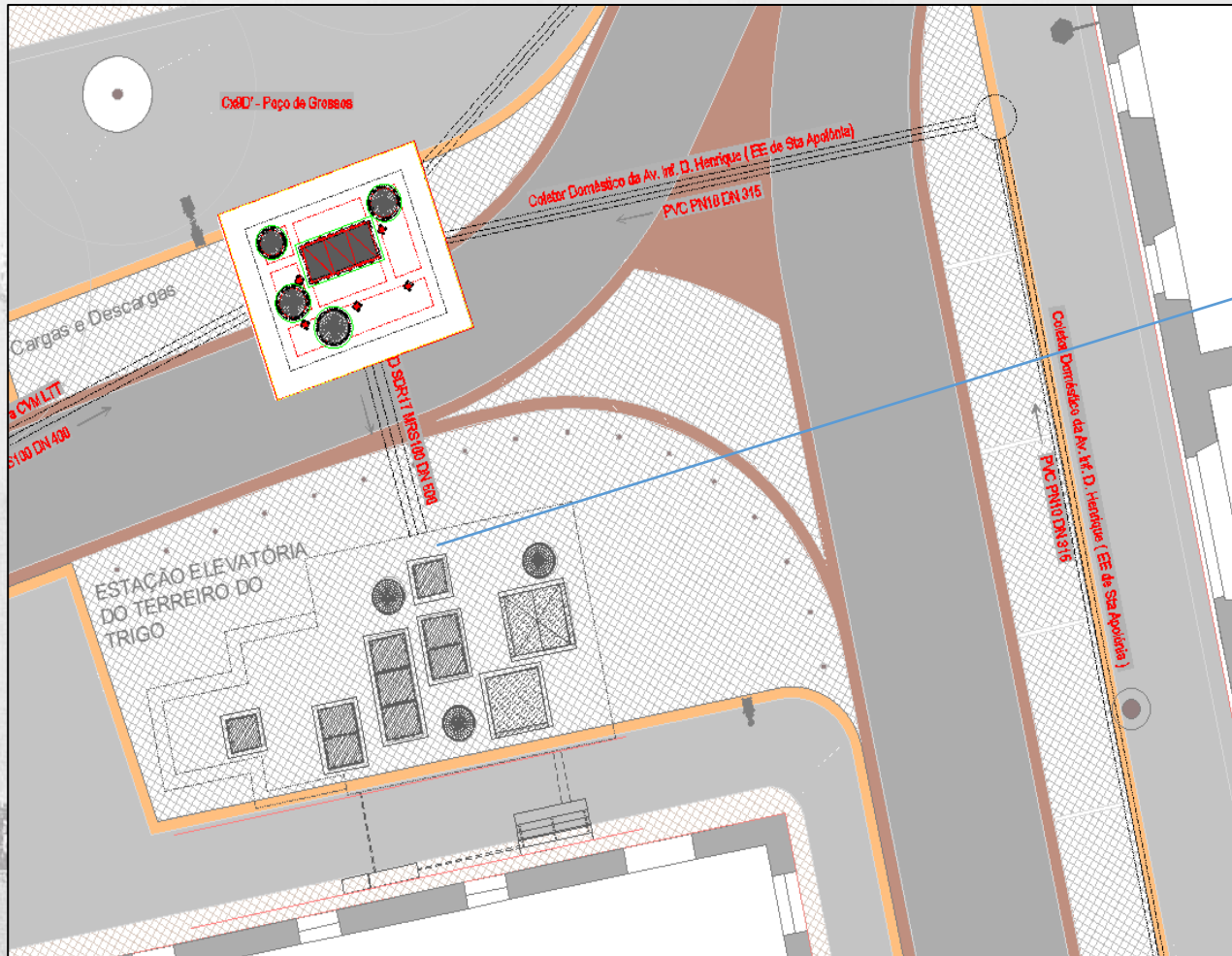
Caracterização Obra

Estação Elevatória

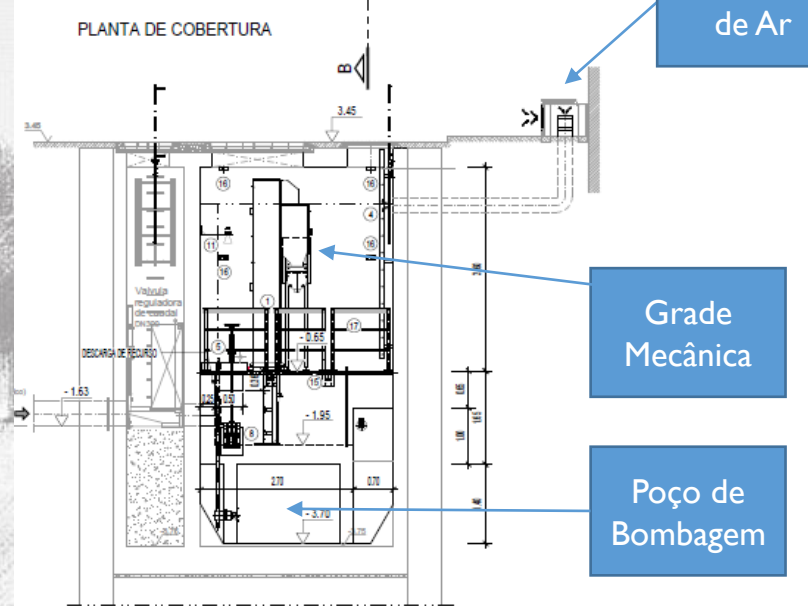


Caracterização Obra

Estação Elevatória



Desodorização



Admissão de Ar

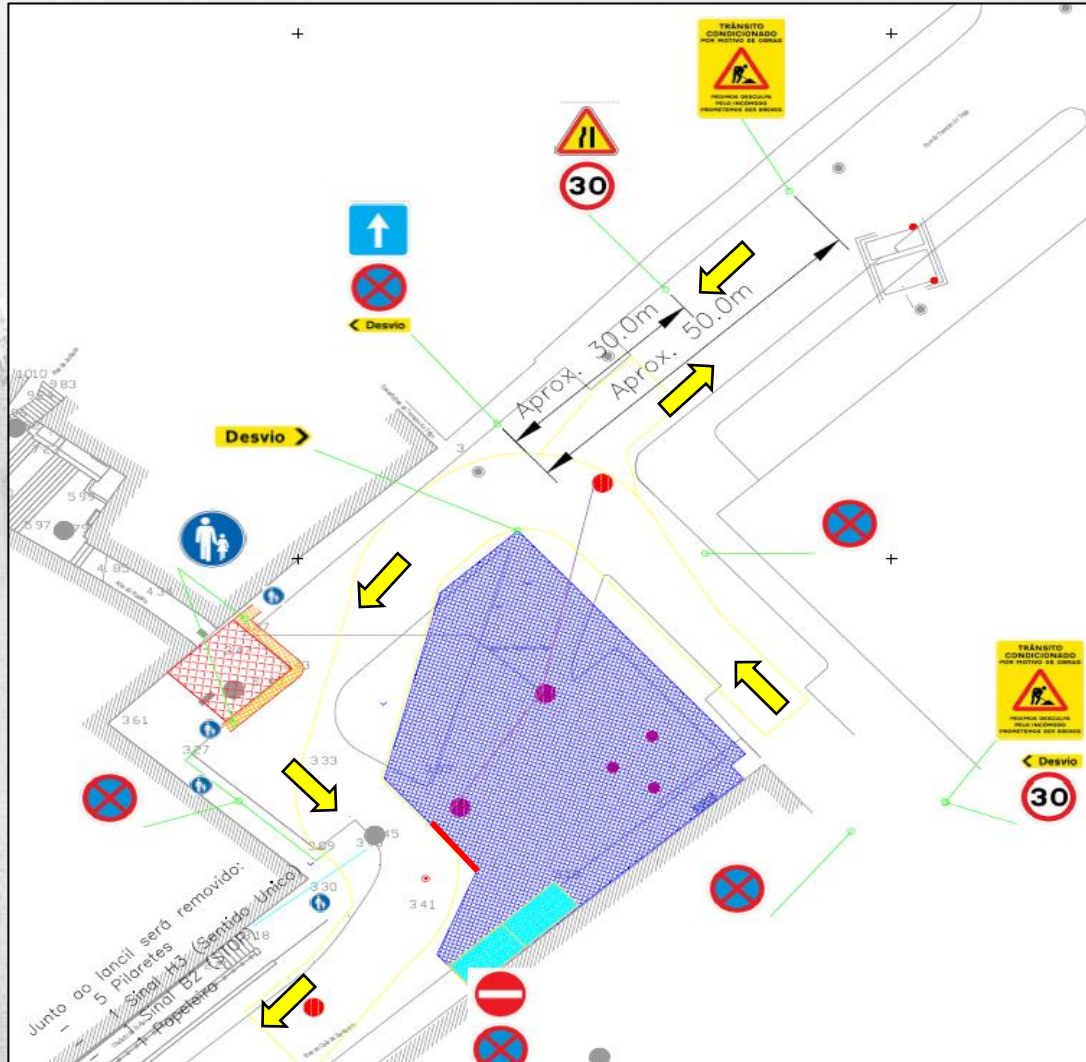
Grade Mecânica

Poço de Bombagem




CORTE B - B

Fase de Execução

Condicionamento de Transito – 480 dias de empreitada com início a 25-03-2024



Legenda:

-  - Linha contínua M12 – proibido o estacionamento;
-  - Vedação de Delimitação de estaleiro (área sombreada a azul);
-  - Portão de acesso ao Estaleiro;



Período de Esclarecimentos

Águas do Tejo Atlântico